

1. Sa'o pe Sese: O āia faaletulafono o le kalani e tāua ona e puipuia ai le saolotoga ma le mamalu o le kalani.

<https://vimeo.com/163696186>

(A) Sa'o

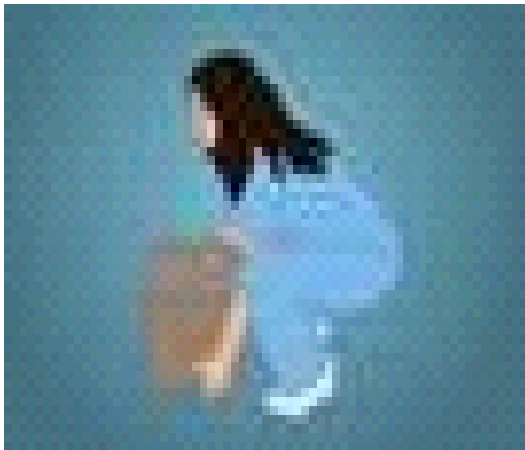
(B) Sese

2. Sa'o pe Sese: A talanoa i se kalani e numi le mafaufau, e taua i le tausī soifua i le aiga ona faaaoga le leo malu pe a tautala.

(A) Sa'o

(B) Sese

3. Sa'o pe Sese: O le faiga tonu ole faagaoioga o le tino e aofia ai le gagau o tulivae.



(A) Sa'o

(B) Sese

4. Sa'o pe Sese: Afai ua fai e se kalani fe'au ua faasino i le tausī soifua, e tatau ona ripotia lea e le tausī soifua i le pule o lea galuega.

(A) Sa'o

(B) Sese

5. Sa'o pe Sese: A savali soo se kalani i potu o isi tagata e aunoa ma se valaaulia ma e musu e toe aluese, e tatau i le tausī soifua ona taumafai e su'e le mafuaaga o amioga a le kalani.

(A) Sa'o

(B) Sese

6. . Sa'o pe Sese. O faafitauli i mafutaga, faigata ona fai faai'uga, ma/poo suiga i le moe o faailoga ia e ono iai se fitā.

(A) Sa'o

(B) Sese

7. Sa'o pe Sese: O amioga lelei e faatino e le tausī soifua i le aiga e aofia ai le faasili ona tāua o mana'oga o isi tagata.

(A) Sa'o

(B) Sese

8. Sa'o pe Sese: E tatau i le tausī soifua i le aiga ona solo le faagaau aga'i i lalo ma aga'i ese ma le itutino e faaulu ai a'o faamāmā le faagaau.

(A) Sa'o

(B) Sese

9. Sa'o pe Sese: E mafai ona faasoā uma e le tausī soifua faamatalaga faapitoa a le kalani i le aiga atoa o le kalani.

(A) Sa'o

(B) Sese

10. . Sa'o pe Sese: E tatau ona ta'i lua itula ma sui le itu e nofo ai le kalani pe a nofo i le nofoa tulei ina ia puipuia ai mai le afaina o le pa'u.

(A) Sa'o

(B) Sese